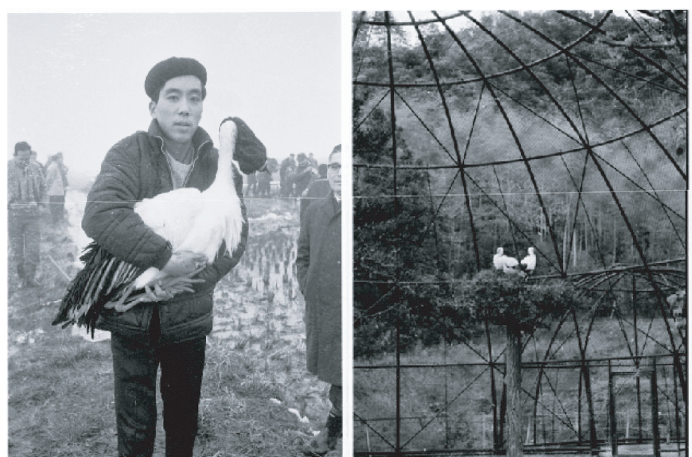




コウノトリってどんな鳥？



絶滅したのに野生復帰したのはなぜ？



なぜコウノトリは絶滅したの？



未来へ向けて

コウノトリから学ぶ人と自然の共生

令和7年度

ひょうごの宝！コウノトリ

オンライン講座

【講座内容（プラン例）】

- A（基本）：90分（休憩10分含）
講話50分、展示物紹介10分、質疑応答20分
- B（最短）：45分
講話45分、質問は後日メール等で対応

【費用】無料

※出前講座の場合、交通費の負担をお願いします。

【申し込み】電話でお問い合わせください。

※実施予定日の1年前から予約可



〒668-0814 兵庫県豊岡市祥雲寺 128
 TEL：0796-23-5666 FAX：0796-23-6538
 E-mail：regist@satokouen.jp



「ひょうごの宝!コウノトリ オンライン講座」ご活用のごお願い

兵庫県立コウノトリの郷公園(以下、郷公園)では、「人と自然の共生の普及啓発」活動を行っており、その活動を多くの方に知っていただく取組を進めています。

大きさと美しさから見る者を圧倒するコウノトリ。その生態や野生個体の絶滅の歴史、野生復帰に関する様々な取組等を知ることが、これからの地球環境や生物多様性、ヒトと自然の共生についての意識を高め、主体的に行動する力を育む大きなきっかけになると考えています。

郷公園で実施しているオンライン講座の内容と申し込み方法は以下のとおりです。

1 開催日時

郷公園の休園日を除く、午前10時から午後4時までの45~90分程度とする。ただし、これ以外の場合は、申し込み時に郷公園と協議をする。

2 申し込み方法

①電話による日程確認

- ・開催希望日の1年前から先着順で受付を開始する。
- ・開催希望日時と講座内容について実施の可否を郷公園に確認し、仮予約をする。
- ・電話連絡は、開催希望日の1か月前までに行う。

②申込書のダウンロード

- ・郷公園ホームページ上部のグローバルナビ内「普及啓発・環境教育」を選択し、「環境学習プログラム」ページを開く。
- ・『4 ひょうごの宝!コウノトリ「オンライン講座」』の「オンライン講座 申込書」をダウンロードする。

③申込書の送付と受付確定

- ・申込書を電子メールもしくはFAXで郷公園に送付する。
- ・申込書を郷公園が受領した段階で、オンライン講座の受付が確定する。

【送付先】 兵庫県立コウノトリの郷公園 オンライン講座担当 宛

E-mail:regist@satokouen.jp

FAX:0796-23-6538 ※E-mail アドレスを申込書に必ず記載する。

3 主な内容 ※対応ビデオ会議ソフト:Microsoft Teams (他のソフト希望の場合は要相談)

【講話】 「コウノトリの野生復帰と自然環境」について

- ・コウノトリの生態と求められる自然環境 ・コウノトリの保護増殖と野生復帰の取組の歴史
- ・コウノトリ育む農法の取組 等

【展示物紹介】 剥製、風切羽、卵、骨等の標本紹介

【質疑応答】 講話の内容や展示物、その他コウノトリに関する質疑応答

◆プラン例◆ ※下記プラン以外については応相談

A(基本プラン) 90分(講話50分、休憩10分、展示物紹介10分、質疑応答20分)

B(最短プラン) 45分(講話45分) ※質問はメール等で後日対応

4 費用

無料 (ただし、出前講座の場合は、交通費負担をお願いします。)

5 その他

幼児向けの講話や絵本の読み聞かせ等、要望に応じた対応可